

Flexiwall®

industrial partitioning



Flexiwall ist eine **einzigartige, permanente oder temporäre, raumhohe Trennwandlösung**, die gegenüber herkömmlichen, permanenten Trennmethode mehrerer Vorteile aufweist und sich **speziell für hohe Gebäude eignet**.

Hergestellt aus leichtgewichtigem, brand-schutzzertifiziertem Material ist Flexiwall **schnell** und **sauber zu montieren**, und kann – sollten sich die Anforderungen Ihres Betriebes ändern – rekonfiguriert, demontiert und andersorts neu montiert werden.



Brandschutz-zertifizierte Optionen



individuell zugeschnittene Lösungen für jede Anforderung



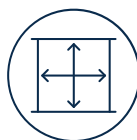
Einfach neukonfigurier-, demontier- und versetzbar



Schnelle, einfache und saubere Montage



Nimmt minimale Bodenfläche in Anspruch

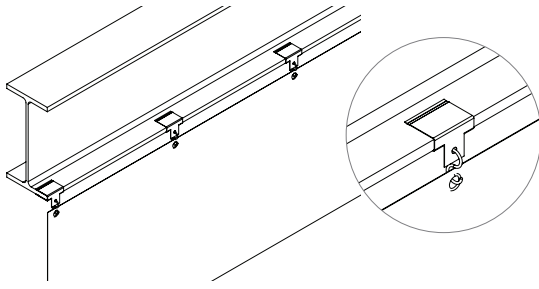


Deckenhoch; jede Höhe; jede Länge

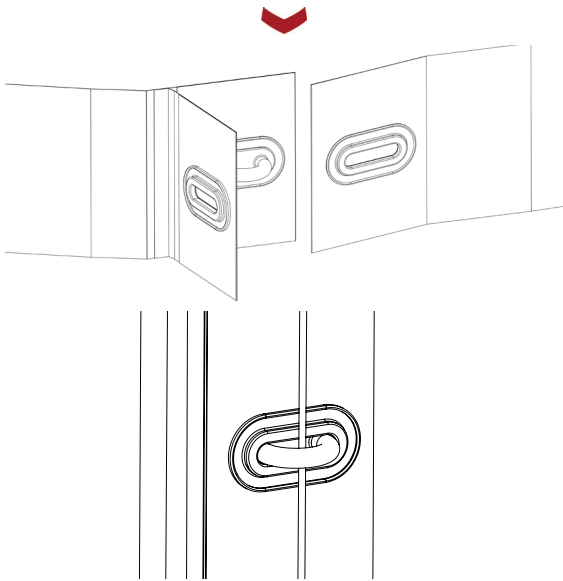
Wesentliche Merkmale & Vorteile

Leichtgewichtiges Material, dass in jeder Höhe bzw. Länge angefertigt werden kann (vorbehaltlich einer Standortbegutachtung)	<ul style="list-style-type: none"> Keine Einschränkung bezüglich des Standortes Kann auch bei Zwischengeschossen ohne Sorge um die zusätzliche Gewichtsbelastung montiert werden
Problemlos rund um existierende Schächte zu montieren	<ul style="list-style-type: none"> Senkung der Projektkosten, da Schächte nicht verlegt werden müssen Erzielt eine Staubeindämmung von über 99%
Nimmt nach der Montage nur 50mm breite Bodenfläche in Anspruch	<ul style="list-style-type: none"> Kann zwischen Regalen montiert werden Bestehende Flächen werden bei der Neugestaltung von Räumen optimiert
Paneele werden durch ein einzigartiges Überlappungssystem miteinander verbunden	<ul style="list-style-type: none"> Erzielt eine Staubeindämmung von über 99% Paneele können einfach in einzelnen Abschnitten ersetzt werden Schnellaufzore, Türen oder Streifenvorhänge können integriert werden
Brandschutzzertifizierte Materialien	<ul style="list-style-type: none"> Brandschutzzertifizierte Trennwände die sowohl Arbeitsschutz- und Versicherungsanforderungen entsprechen
Lichtdurchlässige Materialien erhältlich	<ul style="list-style-type: none"> Kostenersparnis da eine neue Beleuchtung nicht erforderlich ist
Grafische Gestaltung mit Firmenfarben und -logos	<ul style="list-style-type: none"> Verbessert das Arbeitsumfeld für Mitarbeiter und Kunden
Schnelle und saubere Montage	<ul style="list-style-type: none"> Minimale Störung der Produktions- und Betriebsabläufe
Einfach neukonfigurier-, versetz- und demontierbar, ohne das Gebäude zu beschädigen	<ul style="list-style-type: none"> Zukünftige, unvorhersehbare Änderungen im Betrieb können berücksichtigt werden Eignet sich für gemietete Immobilien

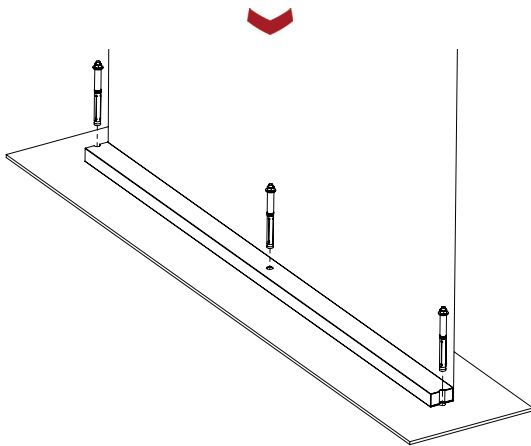
Montage



Paneele werden von den Stahlträgern oder der Deckenkonstruktion herabgehängt



Paneele werden seitlich mit einem einzigartigen Überlappungssystem miteinander verbunden



Paneele werden unter Spannung am Boden befestigt

Dieses Datenblatt dient nur zu Illustrationszwecken und beruht auf die - zum Zeitpunkt der Drucklegung - aktuellsten Informationen. Die Installationsmethode ist von den Anforderungen eines individuellen Projektes abhängig. Westgate Global behält sich das Recht vor, jederzeit Änderungen ohne vorherige Ankündigung vorzunehmen.

J188-WFD-PFS-FW-070125 © Westgate Global Ltd

Technische Daten

Gewebe	PVC- oder silikonkautschukbeschichtetes, feuerhemmendes Polyestergewebe. Wir bieten auch ein nicht brennbares Glasfasergewebe mit Polyurethanbeschichtung (Trägergewebe und Beschichtungsarten sind von den Projektanforderungen abhängig)
Gesamtgewicht	zwischen 340 g/m ² - 1300 g/m ²
Reißkraft	zwischen 340N – 4000N / 50mm
Weiterreißfestigkeit	zwischen 80N – 850N
Brennverhalten	EN13501-1 A2s1d0 (Glasfasergewebe), EN13501-1 Bs1d0, EN13501-1 Cs2d0
Kälte- / Wärmebeständigkeit	zwischen -40 / +500 °C (abhängig vom Trägergewebe)
Schalldämmung	zwischen 10dB – 16dB
Wärmedämmung	zwischen 4 – 5.7 W/m ² K

Flexiwall kann für jedes Gebäude, ungeachtet der Größe oder des Designs, angefertigt werden und lässt sich einfach rund um existierende Rohrleitungen und Schächte montieren. Auch für externe Anwendungen geeignet. Maßgeschneiderte Lösungen werden von unserem erfahrenen Team konzipiert und montiert.

