



TRENNWÄNDE FÜR FABRIKEN UND  
LAGERHALLEN, INTERNE UND  
EXTERNE SCHUTZPLANEN





Westgate: Ein verlässlicher Branchenpartner  
mit mehr als 45 Jahren Erfahrung 4



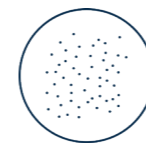
Flexiwall  
deckenhohe Trennwand aus Kunststoffgewebe 12



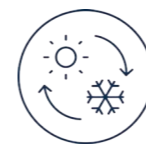
Flexiscreen  
temporäre, staubdichte Bauschutzplane 16

# DESIGN, KONSTRUKTION, VERTRIEB & MONTAGE

EUROPAWEIT



Staubschutz



Temperaturkontrolle



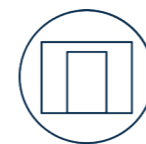
Lärm- und Geruchsdämmung



Kontaminationsschutz



Feuerschutz



Raumgewinn



Automobil- und Luftfahrtbranche



Herstellende Industrie (inkl. Lebensmittel-, Getränke- und Pharmazeutische Industrie)



Lagerhallen & Distributionszentren



Rechenzentren



Regierungsbehörden und Verteidigungssektor



Bauindustrie/Baugewerbe

Mit 4 Niederlassungen in Europa, Erfahrung in zahlreichen Industriesektoren, kombinieren wir unsere kollektive Expertise um Produktlösungen zu liefern, welche Kosten reduzieren und Produktivität steigern...

- Verlassen Sie sich auf unsere Erfahrung, um die beste Produktlösung für Ihr Projekt zu bekommen
- Von der Planung bis zur Fertigung - Westgate liefert Qualität aus einer Hand
- Technische Beratung sowie eine Standortbegutachtung sind Teil unseres Services bei jedem Projekt
- Materialien und Fertigungsprozesse sind standardisiert um kosteneffizient zu bleiben; Produktlösungen werden jedoch auf Ihre spezifischen Anforderungen hin angepasst
- Im Fall, dass Ihre Produktion die Voraussetzungen der BRC Akkreditierung erfüllen muss, setzen wir antibakterielle Materialien ein
- Unsere Produkte werden hausintern entwickelt und von europäischen Zulieferern angefertigt, um eine möglichst reibungslose Montage vor Ort zu garantieren
- Das System selbst ist einfach konzipiert, und sorgt so für eine schnelle und saubere Montage, um hygienische Risiken zu minimieren

# WESHALB WESTGATE?

Westgate ist Marktführer im Design, der Konstruktion und der Montage von Industrietrennwänden für Fabriken und Lagerhallen, von Schutzplanen für interne und externe Anwendungsbereiche, und von modularen Trennwandsystemen für die Baubranche...

Unsere Produktlösungen überwinden staub- und temperaturbedingte Probleme, das Risiko mit Kreuzkontaminierung, Herausforderungen in der Warentrennung und -lagerung, Feuer- und Lärmschutz, und tragen dazu bei, den stetigen Bedarf an "Raumgewinn" zu sättigen. Unser Produktsortiment wird maßgeschneidert auf Kundenbedürfnisse ausgerichtet, und baut auf modulare Systeme die eine schnelle Montage ermöglichen und somit Ausfallzeiten minimieren.

Unsere innovativen Produkte tragen zur schnellen, reibungslosen Montage bei, reduzieren nachteilige Auswirkungen auf Ihre Betriebsabläufe, und erzielen kurz- und langfristige Kosteneinsparungen im Vergleich zu herkömmlichen Trennwandsystemen.

Wir liefern und montieren europaweit, und zählen internationale Großkonzerne aus diversen Industriezweigen zu unserem Kundenstamm - aus der herstellenden Industrie (Automobil- und Luftfahrtbranche, Regierungsbehörden und Verteidigungssektor, Pharmaindustrie, Lebensmittel- & Getränkeindustrie), Logistik- und Speditionsunternehmen, Rechenzentren, Unternehmen aus der Baubranche, Innenausbau- und Sanierungsunternehmen (für Bauprojekte in Büros, Handelsunternehmen, Flughäfen und Einrichtungen des Gesundheitswesens).

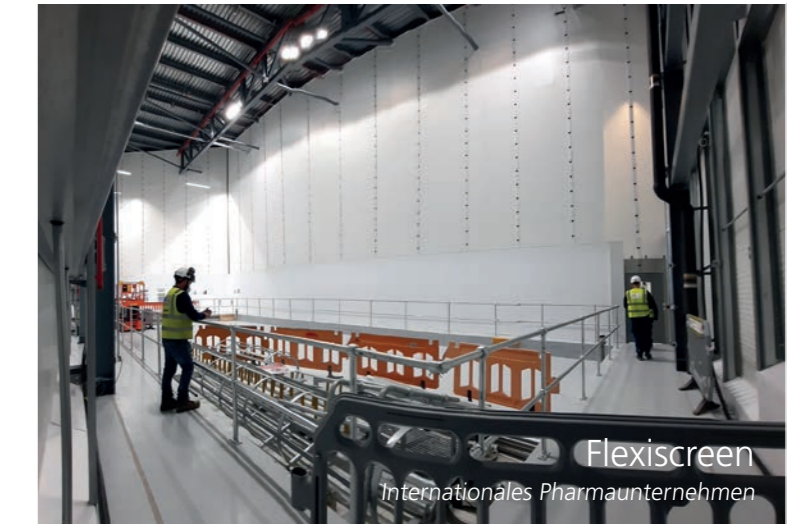
Westgate ist seit 1977 auf das Design, den Vertrieb und die Montage von Trennwänden spezialisiert, und hat mehr als 45 Jahre Erfahrung als Full-Service Dienstleister zur Realisierung von Trennwandlösungen in ganz Europa. Wir unterstützen Sie in ihrer Produktwahl aus unserem Kernsortiment, oder aber in der Lieferung einer auf ihre spezifischen Bedürfnisse angepasste, maßgefertigte Lösung.



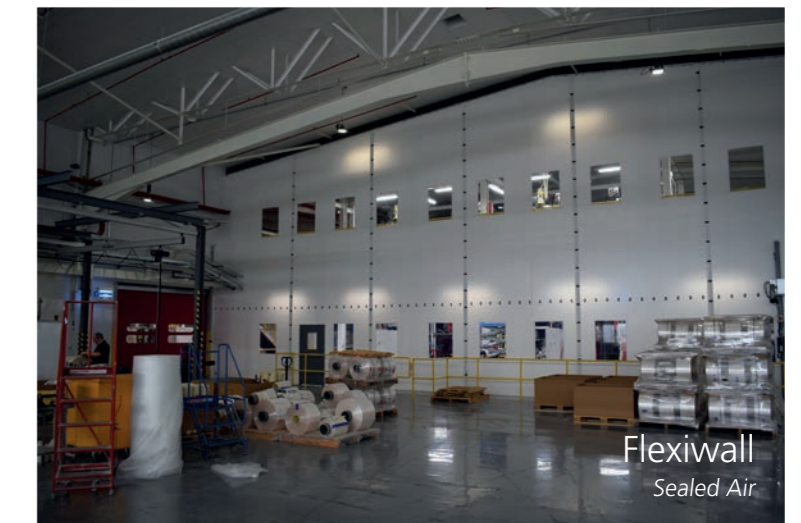
Flexiwall  
DHL

Flexiwall – DHL

“Westgate wurde von einem Kollegen weiterempfohlen. Ich war während des gesamten Projektablaufs von der Qualität und Fachkompetenz Westgate's beeindruckt. Als sich unsere Zeitvorgaben änderten, arbeitete Westgate eng mit uns zusammen, um die Zielvorstellungen zu erreichen. Fragen oder Bedenken wurden schnell behandelt. Die Trennwand sieht fantastisch aus und ist anderen Lösungen, die wir in der Vergangenheit ausprobiert haben, weit überlegen. Sowohl DHL als auch unser Kunde sind vom Endresultat beeindruckt, und der gelbe Streifen setzt die Trennwand ausdrucksstark in Szene. Danke!”



Flexiscreen  
Internationales Pharmaunternehmen



Flexiwall  
Sealed Air



“Egger hat Westgate bereits mit zahlreichen Projekten beauftragt, in denen zumeist temporäre Trennvorhänge zum Kontaminierungsschutz von Maschinen eingesetzt wurden. Diese Installationen verliefen allesamt reibungslos und waren sehr effektiv. In diesem letzten Projekt war es nicht anders. Von der Planung bis hin zur Montage - das gesamte Projekt ging problemlos über die Bühne, und das Endprodukt lieferte den von Egger gewünschten Schutz.”

*Flexiscreen – Egger*

Flexiscreen  
Egger



Flexiwall  
Coveris

Westgate liefert halbhohe, deckenhohe, temporäre und permanente Trennwände, die der Neu- und Umgestaltung von gewerblichen Räumen dienen.

Wir bieten des weiteren in ausgewählten Märkten auch eine Auswahl an zusätzlichen Produkten an, um eine integrierte Systemlösung liefern zu können: Schnellaufstore (Fastflex), Anfahrtschutzsysteme (Easiguard), Trennvorhänge (Flexicurtain), Türen und Tore.

Unsere Systemlösungen werden in vielfältigen Applikationen in der herstellenden Industrie, sowie auch in Lagerhallen und Verteilerzentren eingesetzt.

Wir sind davon überzeugt, dass die Qualität unserer Produkte sowie unser Kundenservice, für unseren kontinuierlichen Erfolg ausschlaggebend sind. Aus diesem Grund haben wir in diverse Umwelt- und Qualitätsmanagementprogramme investiert, und können unter anderen ISO 9001:2015 und ISO 14001:2015 Zertifizierungen nachweisen.



Flexiwall  
Amcor

“Von der Konzeption bis hin zur Umsetzung, wurde das Projekt als Full-Service Paket von Westgate realisiert. Amcor’s strikte Sicherheits- und Hygienevorschriften wurden problemlos eingehalten. Die Produktlösung wurde termingerecht installiert, wobei die Monteure Amcor’s Betriebsabläufe in Rücksicht nehmen mussten.”

*Flexiwall – Amcor*

# TRENNWÄNDE & SCHUTZPLANEN

# NEUKONFIGURIERBAR, SCHNELL ZU DEMONTIEREN UND VERSETZEN



## Permanent oder temporär

Mit Trennwänden und Schutzplanen die schnell und einfach neukonfigurier-, versetz- und demontierbar sind, können Sie auf unvorhersehbare Änderungen in Ihrem Betrieb reagieren, ohne dabei in kostspielige Umbauarbeiten investieren zu müssen. Unsere Produktlösungen haben sich seit mehr als 45 Jahren als robust und langlebig erwiesen.



## Schnelle Montage

Ersparen Sie sich sowohl Zeit als auch Kosten; unsere Kunststoffgewebetrennwände und Schutzplanen werden von uns vorgefertigt, sodass die Montage sowohl schnell als auch sauber, mit minimaler Störung Ihrer Betriebstätigkeit durchgeführt werden kann.



## Maßgeschneidert

Unsere Produktlösungen bestehen zumeist aus standardisierten Elementen, die jedoch kundenspezifisch auf Ihr Projekt bzw. Ihr Gebäude angepasst werden.

Profitieren Sie von unserer hausinternen Beratung um sowohl Budgets als auch Zeitpläne einzuhalten.

Flexiwall®  
industrial partitioning

# RAUMHOHE KUNSTSTOFF- GEWEBETRENNWAND

Flexiwall ist eine einzigartige, raumhohe Kunststoffgewebetrennwand, die gegenüber herkömmlichen, permanenten Trennmethoden mehrere Vorteile aufweist.

Hergestellt aus leichtgewichtigem, brandschutz zertifiziertem Material, ist Flexiwall schnell und sauber zu montieren, und kann, sollten sich die Anforderungen Ihres Betriebes ändern, rekonfiguriert, demontiert und anderswo neumontiert werden.

Flexiwall kann für jedes Gebäude, ungeachtet der Größe oder des Designs, angefertigt werden und lässt sich einfach rund um existierende Rohrleitungen, Schächte, Anlagen und Regale montieren.



FRAGEN  
SIE BEI UNS EIN  
GEWEBEMUSTER  
AN

## Wesentliche Merkmale



Deckenhoch; jede Höhe;  
jede Länge



Schnelle, einfache und  
saubere Montage



Minimale Bodenfläche  
wird in Anspruch  
genommen



Einfach neukonfigurier-,  
demontier- und  
versetzbar



Brandschutz zertifizierte  
Optionen



Kosteneffiziente  
Lösung

Typische Anwendungsbeispiele sind:

- Staubkontrolle
- Temperaturkontrolle
- Warentrennung und -lagerung
- Vermeidung von Kreuzkontamination
- Einhausung externer Vordächer
- Einhausung von Zwischen-/Halbgeschössern

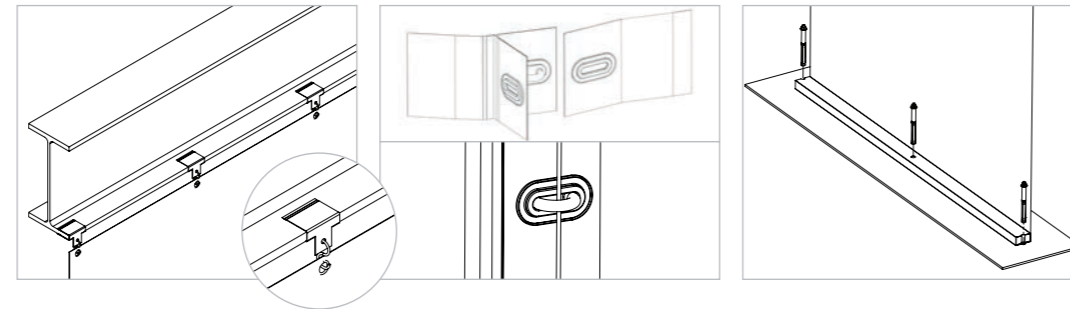
## Vorteile

- Keine Beschränkung bezüglich der Höhe oder Länge einer Installation
- Staubdichtigkeit über 99%
- Nur millimeterbreite Bodenfläche erforderlich, sodass die Montage bei Engpässen oder rund um existierende Anlagen/Regale möglich ist
- Schnelle und saubere Montage und dadurch minimale Störung der Produktions- und Betriebsabläufe
- Neukonfigurier-, versetz- und demontierbar, um unvorhersehbare, zukünftige Änderungen Ihres Betriebes berücksichtigen zu können, ohne dass die Konstruktion ihrer Immobilie dabei beeinträchtigt wird
- Grafische Gestaltung mit Firmenfarben und -logos
- Lichtdurchlässige, feuerhemmende und dämmende Materialien sind erhältlich
- Sonderzubehör selektierbar um eine integrierte Lösung zu gestalten
- Türen, Sichtfenster und Notausgänge können nach Bedarf hinzugefügt werden

## Technische Daten

Gewebe	PVC- oder silikonkautschukbeschichtetes, feuerhemmendes Polyestergewebe. Wir bieten auch ein nicht brennbares Glasfasergewebe mit Polyurethanbeschichtung (Trägergewebe und Beschichtungsarten sind von den Projektanforderungen abhängig)
Gesamtgewicht	zwischen 340 g/m <sup>2</sup> - 1300 g/m <sup>2</sup>
Reißkraft	zwischen 340N – 4000N / 50mm
Weiterreißfestigkeit	zwischen 80N – 850N
Brennverhalten	EN13501-1 A2s1d0 (Glasfasergewebe), EN13501-1 Bs1d0, EN13501-1 Cs2d0
Kälte- / Wärmebeständigkeit	zwischen -40 / +500 °C (abhängig vom Trägergewebe)
Schalldämmung	zwischen 10dB – 16dB
Wärmebeständigkeit	zwischen 4 W/m <sup>2</sup> K – 5.7 W/m <sup>2</sup> K

## Montage



Paneele werden von den existierenden Stahlträgern oder der Deckenkonstruktion herabgehängt

Paneele werden seitlich mit einem einzigartigen Überlappungssystem miteinander verbunden

Paneele werden unter Spannung am Boden befestigt

BESUCHEN SIE WESTGATE-GLOBAL.DE FÜR WEITERE INFORMATIONEN



WIR HABEN PRODUKT-LÖSUNGEN FÜR NAMHAFTE KUNDEN AUS DEN VERSCHIEDENSTEN BRANCHEN KONZIPIERT...



NEHMEN SIE HEUTE MIT UNS KONTAKT AUF (INFO@ WESTGATE-GLOBAL.DE) UND BUCHEN SIE EINE UNVERBINDLICHE STANDORTBEGUTACHTUNG MIT EINEM UNSERER SPEZIALISTEN

Könnte Flexiwall auch für Ihren Betrieb die richtige Lösung sein? Besuchen Sie [westgate-global.de/flexiwall](http://westgate-global.de/flexiwall) um Näheres zu erfahren





# Flexiscreen®

high grade building screen



## TEMPORÄRE BAUSCHÜTZPLANE

Flexiscreen ist eine temporäre, raumhohe Bauschutzplane, die zur Staubeindämmung während Bau- und Sanierungsprojekten, sowie Installations- und Ausbaumaßnahmen eingesetzt wird.

Flexiscreen ist eine schnell, einfach und sauber zu montierende Bauschutzplane, die sowohl intern als auch extern angewendet werden kann.

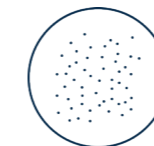
Zwischen diversen Bauphasen kann Flexiscreen verlegt, neukonfiguriert und erweitert werden.

Unser einzigartiges Überlappungssystem, mit guter Versiegelung um Rohrleitungen und Schächte sowie auch an der Decke, ermöglicht mit Flexiscreen eine 99% staubfreie Abdichtung.



FRAGEN  
SIE BEI UNS EIN  
GEWEBEMUSTER  
AN

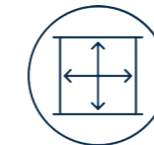
### Wesentliche Merkmale



Staubdichtigkeit  
über 99%



Kosteneffizient  
im Vergleich zu  
Gerüstbauplanen



Deckenhoch; jede  
Höhe; jede Länge



Antibakterielle  
Materialien



Schnelle, einfache  
und saubere  
Montage



Brandschutzzertifizierte  
Optionen

Typische Anwendungsbeispiele sind:

- Abschirmen während der Inbetriebnahme einer neuen Produktionslinie um Kreuzkontaminierung zu vermeiden
- Staubeindämmung während Boden- und Sanierungsarbeiten
- Um eine Einhausung zu schaffen wo ein Dach abgetragen werden muss; zum Schutz gegen Temperaturschwankungen und Kontaminierung
- Intern versetzbare Bauschutzplane für die stufenweise Übergabe eines Gebäudekomplexes
- Temporäre externe Bauwand als Witterungsschutz bei Abbruch- und Ausbaumaßnahmen

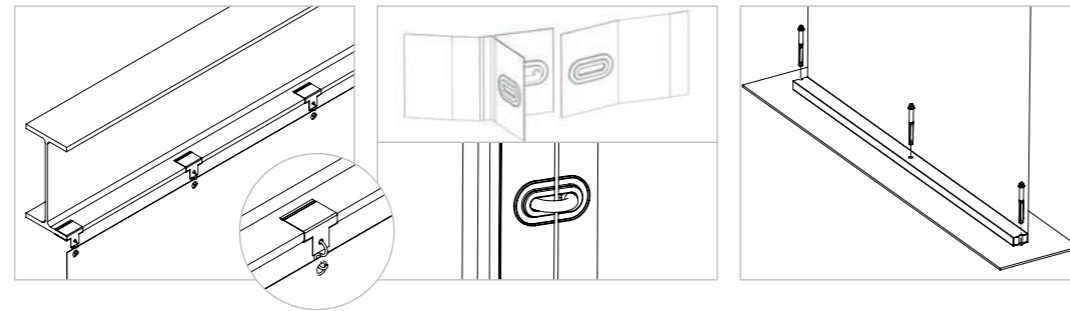
## Vorteile

- Schnelle Montage: Produktionsplanung und -abläufe bleiben ungestört
- Konfektionierung und Montage ist höhen- und längenunabhängig (vorbehaltlich einer Standortbegutachtung)
- Einzigartiges Überlappungssystem und sorgfältige Montage erzielen eine Staubeindämmung von über 99%
- Von der Decke herabgehängtes Paneelsystem: keine zusätzlichen Stahlträger erforderlich; die Systemlösung wird an der Deckenkonstruktion Ihrer Immobilie befestigt
- In der EU hergestellt, um kurze Lieferzeiten zu garantieren
- Bei externen Einsatzzwecken werden entsprechende Windlasten berechnet und in der Konstruktion berücksichtigt
- Kann schräg montiert werden um auch bei Engpässen einsetzbar zu sein
- Während Bauphasen einfach neukonfigurier- und versetzbar; die Öffnung einzelner Abschnitte ist möglich
- Lichtdurchlässig, keine Änderung der Beleuchtung notwendig

## Technische Daten

Gewebe	PVC- oder silikonkautschukbeschichtetes, feuerhemmendes Polyestergewebe. Wir bieten auch ein nicht brennbares Glasfasergewebe mit Polyurethanbeschichtung (Trägergewebe und Beschichtungsarten sind von den Projektanforderungen abhängig)
Gesamtgewicht	zwischen 175 g/m <sup>2</sup> - 840 g/m <sup>2</sup>
Reißkraft	zwischen 800N – 3400N / 50mm
Weiterreißfestigkeit	zwischen 250N – 850N
Brennverhalten	EN13501-1 A2s1d0 (Glasfasergewebe), EN13501-1 Bs1d0, EN13501-1 Cs2d0
Kälte- / Wärmebeständigkeit	zwischen -40 / +70 °C (abhängig vom Trägergewebe)
Schalldämmung	zwischen 11dB – 13dB
Wärmebeständigkeit	zwischen 5.40 W/m <sup>2</sup> K – 5.68 W/m <sup>2</sup> K

## Montage



Paneele werden von den existierenden Stahlträgern oder der Deckenkonstruktion herabgehängt

Paneele werden seitlich mit einem einzigartigen Überlappungssystem miteinander verbunden

Paneele werden unter Spannung am Boden befestigt

BESUCHEN SIE WESTGATE-GLOBAL.DE FÜR WEITERE INFORMATIONEN



WIR HABEN PRODUKT-LÖSUNGEN FÜR NAMHAFTE KUNDEN AUS DEN VERSCHIEDENSTEN BRANCHEN KONZIPIERT...



NEHMEN SIE HEUTE MIT UNS KONTAKT AUF (INFO@ WESTGATE-GLOBAL.DE) UND BUCHEN SIE EINE UNVERBINDLICHE STANDORTBEGUTACHTUNG MIT EINEM UNSERER SPEZIALISTEN

Könnte Flexiscreen auch für Ihren Betrieb die richtige Lösung sein? Besuchen Sie [westgate-global.de/flexiscreen](http://westgate-global.de/flexiscreen) um Näheres zu erfahren



# KONTAKTIEREN SIE UNS

Rufen Sie uns an (+44 (0)1785 242181)  
oder senden Sie eine email ([info@westgate-global.de](mailto:info@westgate-global.de)) und buchen Sie eine  
unverbindliche Standortbegutachtung  
mit einem unserer Spezialisten...

## Setzen Sie sich heute in Kontakt

[westgate-global.de](https://westgate-global.de)

+44 (0)1785 242181

[info@westgate-global.de](mailto:info@westgate-global.de)

---

Westgate Global GmbH, Am Weidekamp 10, 57258 Freudenberg, Deutschland

Westgate House, Verulam Road, Stafford ST16 3EA

© Westgate Global Ltd / 5.0-230724